

ПРОГРАММА РАЗВИТИЯ

2026-2030



Директор

Степаненко
Максим Сергеевич

Заместитель директора

Митрофанова
Наталья Викторовна



ХАРАКТЕРИСТИКИ ПРОГРАММЫ

ВАЛИДНОСТЬ:

«краш-тест» через PEST и SWOT-анализ
с проработкой антирисковых мер.



ВЕРИФИЦИРУЕМОСТЬ:

«цифровая прозрачность» через
систему измеримых KPI.



МАСШТАБИРУЕМОСТЬ:

«тиражируемость» алгоритма на любую
точку системы ДОД с сохранением
гибкости настроек.



РЕАЛИСТИЧНОСТЬ:

опора на фактические
возможности.



ХАРАКТЕРИСТИКИ ПРОГРАММЫ

ВАЛИДНОСТЬ:

«краш-тест» через PEST и SWOT-анализ
с проработкой антирисковых мер.



ВЕРИФИЦИРУЕМОСТЬ:

«цифровая прозрачность» через
систему измеримых KPI.

МАСШТАБИРУЕМОСТЬ:

«тиражируемость» алгоритма на любую
точку системы ДОД с сохранением
гибкости настроек.



РЕАЛИСТИЧНОСТЬ:

опора на фактические
возможности.

ЦЕЛЕСООБРАЗНОСТЬ И ВОСТРЕБОВАННОСТЬ
в Нерюнгринском районе

АРХИТЕКТУРА ПРОГРАММЫ РАЗВИТИЯ

УЧРЕЖДЕНИЕ



Программа «Комфортное
пространство для талантов»



Программа
«Образовательный престиж»



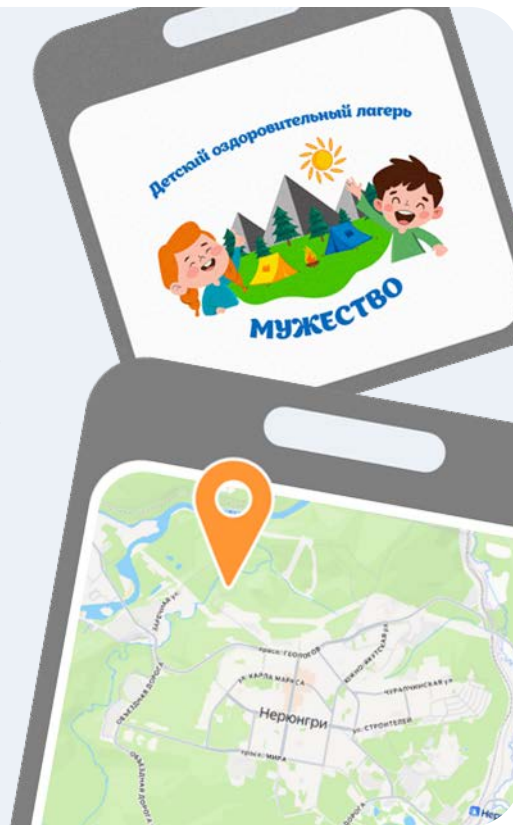
Программа «Комфортное пространство для талантов»

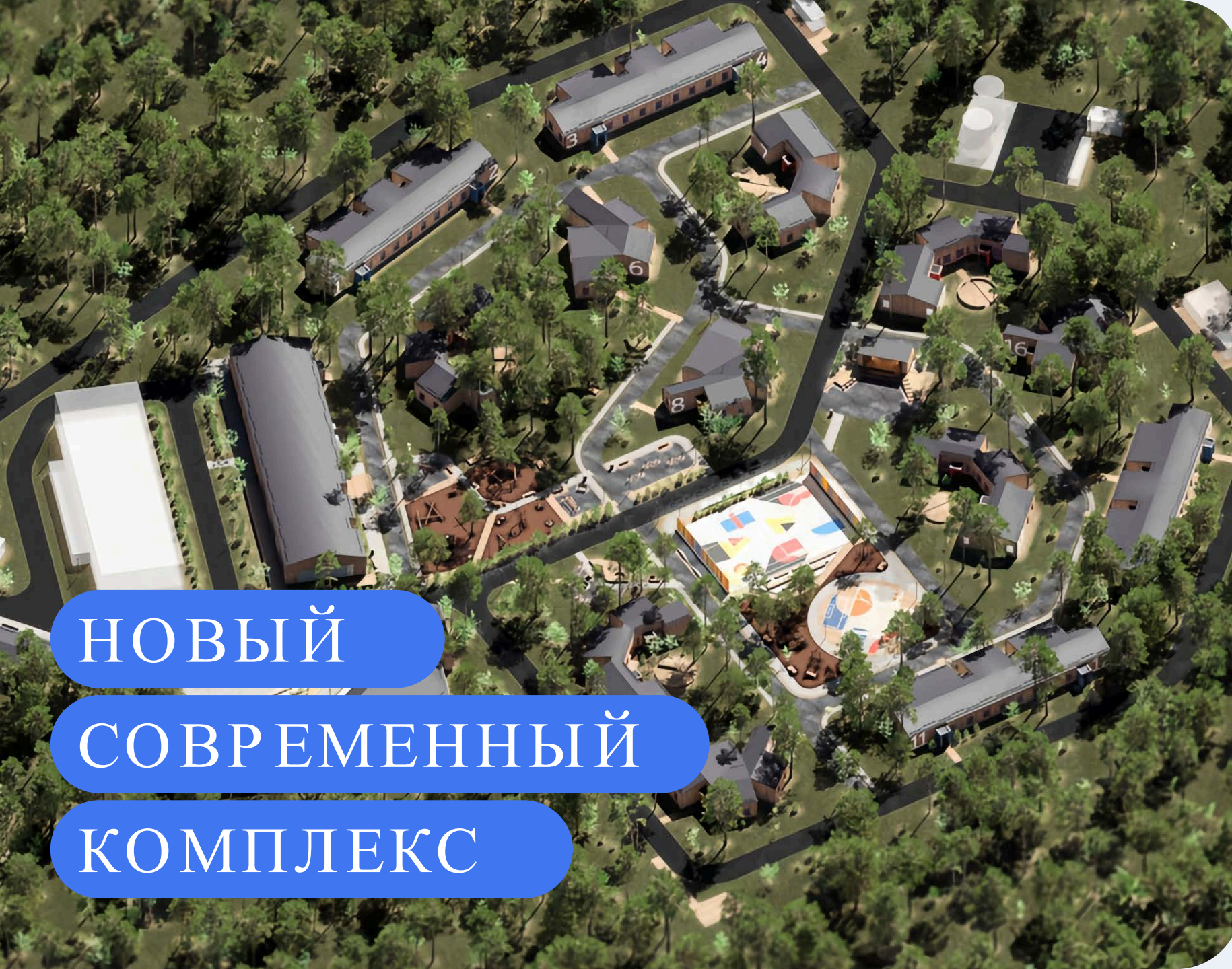
УЧРЕЖДЕНИЯ

ПЕДАГОГИ

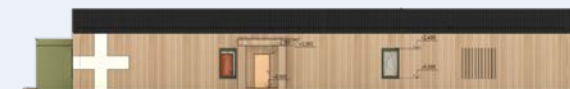
ОБУЧАЮЩИЕСЯ

Единственный
в районе
ЗАГОРОДНЫЙ
ЛАГЕРЬ
"МУЖЕСТВО"





НОВЫЙ
СОВРЕМЕННЫЙ
КОМПЛЕКС



Детский оздоровительный лагерь МУЖЕСТВО

«Проект Мастер-плана
развития агломерации»

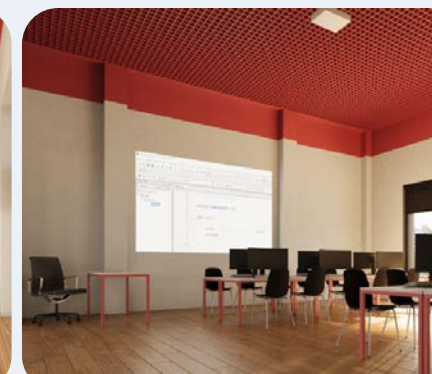
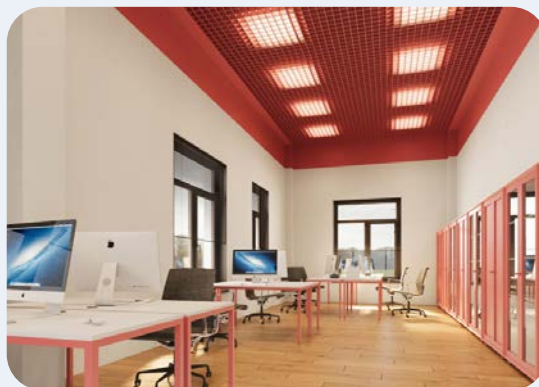


Финансирование

1,5 млрд ₽
(федеральный бюджет)

800 млн ₽
(региональный)

Сроки строительства
2026-2028г.г



Муниципальное бюджетное учреждение
дополнительного образования города Нерюнгри

«Центр развития творчества детей и юношества»





АРХИТЕКТУРНАЯ ТРАНСФОРМАЦИЯ: ОТ ТИПОВОГО ЗДАНИЯ К ИННОВАЦИОННОМУ ХАБУ

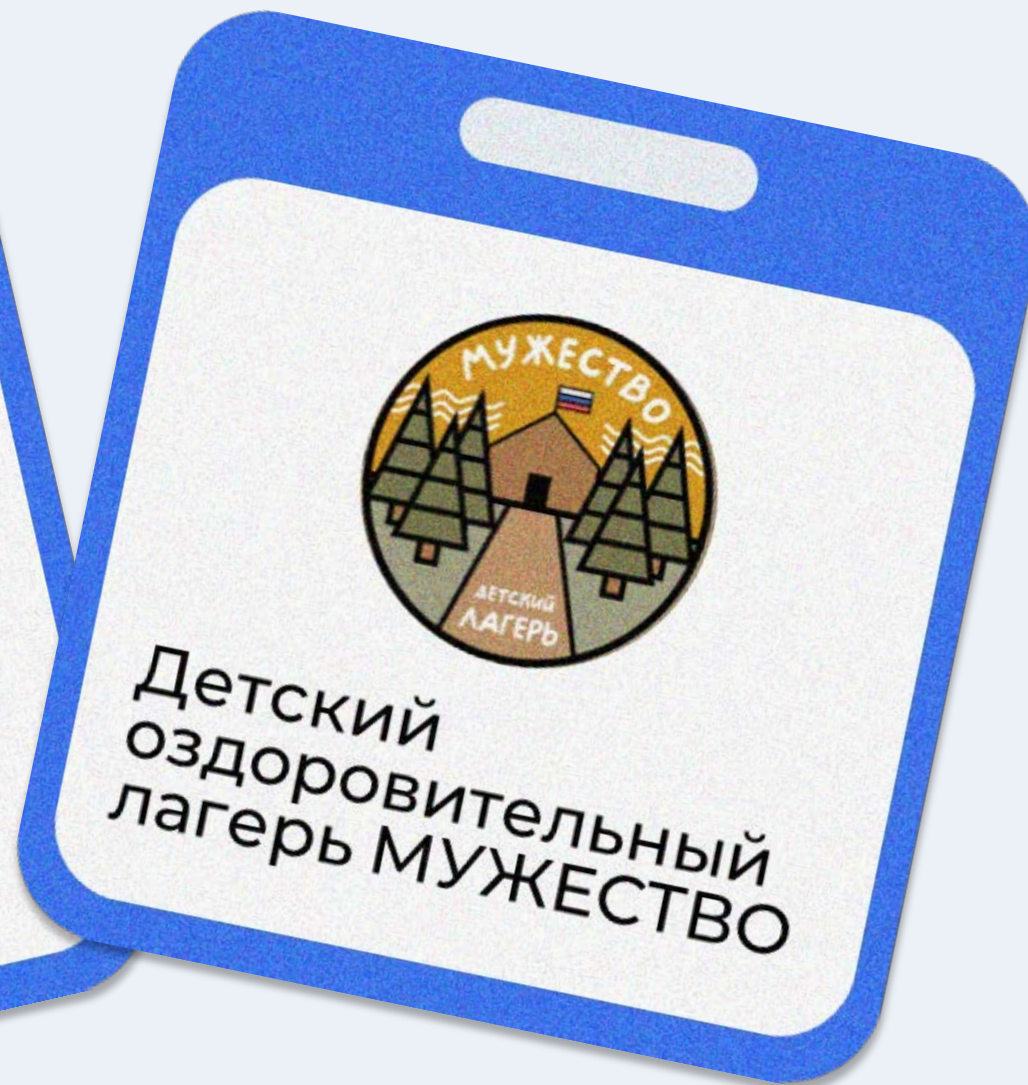
Источники финансирования:

Фонд развития
Нерюнгринского района

Фонд развития
будущих поколений

Промышленные предприятия
Нерюнгринского района





ПРОГРАММА «ОБРАЗОВАТЕЛЬНЫЙ ПРЕСТИЖ»



Детский
оздоровительный
лагерь МУЖЕСТВО



Центр развития
творчества детей
и юношества

- БРЕНДИНГ
- ПАРТНЕРСТВО
- ИНТЕРЕС
- ЛИДЕРСТВО

Формирует и продвигает
уникальный бренд
ЦРТДиЮ.

Привлекает и удерживает
надежных партнеров.

Повышает интерес
к учреждению со стороны
родителей, детей и педагогов.

Укрепляет лидерские позиции
в системе дополнительного
образования.

НОВЫЕ МАСШТАБЫ

НЕ РАВНО

СТАРЫЕ МЕТОДЫ

УЧРЕЖДЕНИЯ

ПЕДАГОГИ

ОБУЧАЮЩИЕСЯ



ПРОГРАММА «SMART- УПРАВЛЕНИЕ»



Цифровизация управления:
позаэтапное внедрение CRM, аналитических панелей
и электронного документооборота.

Аналитика и мониторинг:
формирование системы ключевых показателей
деятельности учреждения и регулярный анализ
данных.

Оптимизация процессов:
стандартизация и автоматизация управленческих
процедур.

**Развитие управленческих
компетенций:**
повышение цифровой грамотности управленческой
команды.

ПРОГРАММА «ПРОФРОСТ»



Непрерывное профессиональное обучение:
внедрение образовательных трендов.

Инновации и цифровизация:
развитие виртуального методического кабинета как интерактивной среды.

Методическое сопровождение:
развитие личных брендов педагогов, создание сети профессиональных блогов, выход на федеральные и региональные инновационные площадки.

Наставничество и команда:
реализация зонального проекта сетевого взаимодействия «Без границ» с УДОД РС(Я) и Амурской области.



Программа «Новые смыслы»

Содержательная
трансформация

Гибкая
доступность

Индустриальное
партнерство

УЧРЕЖДЕНИЯ

ПЕДАГОГИ

ОБУЧАЮЩИЕСЯ

Программа «Развитие через воспитание»

переход к системному формированию у выпускников гражданской ответственности, культуры труда и осознанной причастности к развитию республики, региона, страны.

Управленческая интеграция:

единая воспитательная экосистема (творческие объединения - детские движения - цифровая среда).

Средовой подход:

«Центр детских инициатив» - открытое коворкинг-пространство для самореализации подростков и поддержки их социальных проектов.

Социальное партнерство:

модель открытого воспитания через развитие «Родительской лиги» и сетевое взаимодействие с партнерами.

Механизмы реализации и ресурсы



Результаты реализации программы

Трансформация образовательной среды:

создание открытого пространства для формирования компетенций будущего через междисциплинарные программы и интеграцию с креативными индустриями.

Капитализация человеческого ресурса:

переход к системе непрерывного профессионального сопровождения и наставничества.

Социальная экосистемность:

модернизация учреждения в единую интеграционную платформу детских инициатив, родительского сообщества и индустриального партнерства

СОЦИАЛЬНЫЙ ЭФФЕКТ

Для ребенка

— это возможность построить индивидуальный маршрут успеха в родном районе, получив качественное дополнительное образование



Для родителя

— это уверенность в будущем детей и качественная среда для их развития, что является главным стимулом жить и работать на Севере.



Для региона

— это снижение оттока талантов и приток молодых квалифицированных кадров, готовых развивать Республику.



«Мы не
прогнозируем
будущее — мы
строим его сейчас»



QR-код на полную
версию программы.

